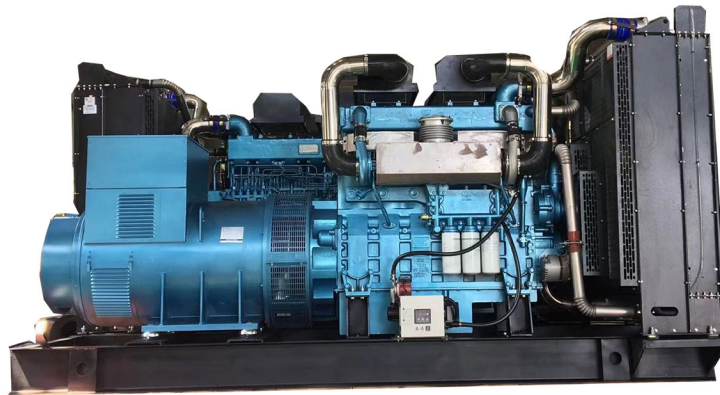


## 900KW东风柴油发电机组



### 产品特点

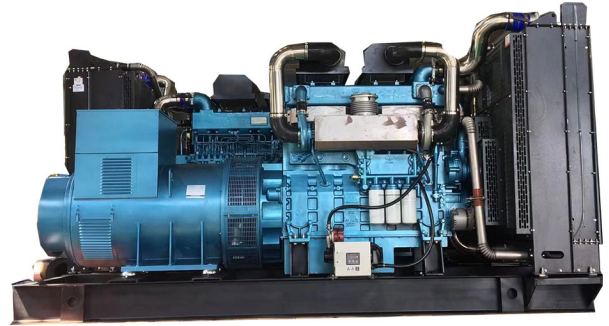
上研蓝钻系列柴油机是在原135系列柴油机的基础上进行改良开发的发电用新款柴油机，具有外观美观、功率强劲、运行可靠、节能环保等特点。

进气系统结构优化，外观管路布置简化，选用高品质车用漆，外观显得更加紧凑和美观。

配有油水分离器，系统报警自我保护装置和机油抽油泵，使柴油机应用更可靠、方便。

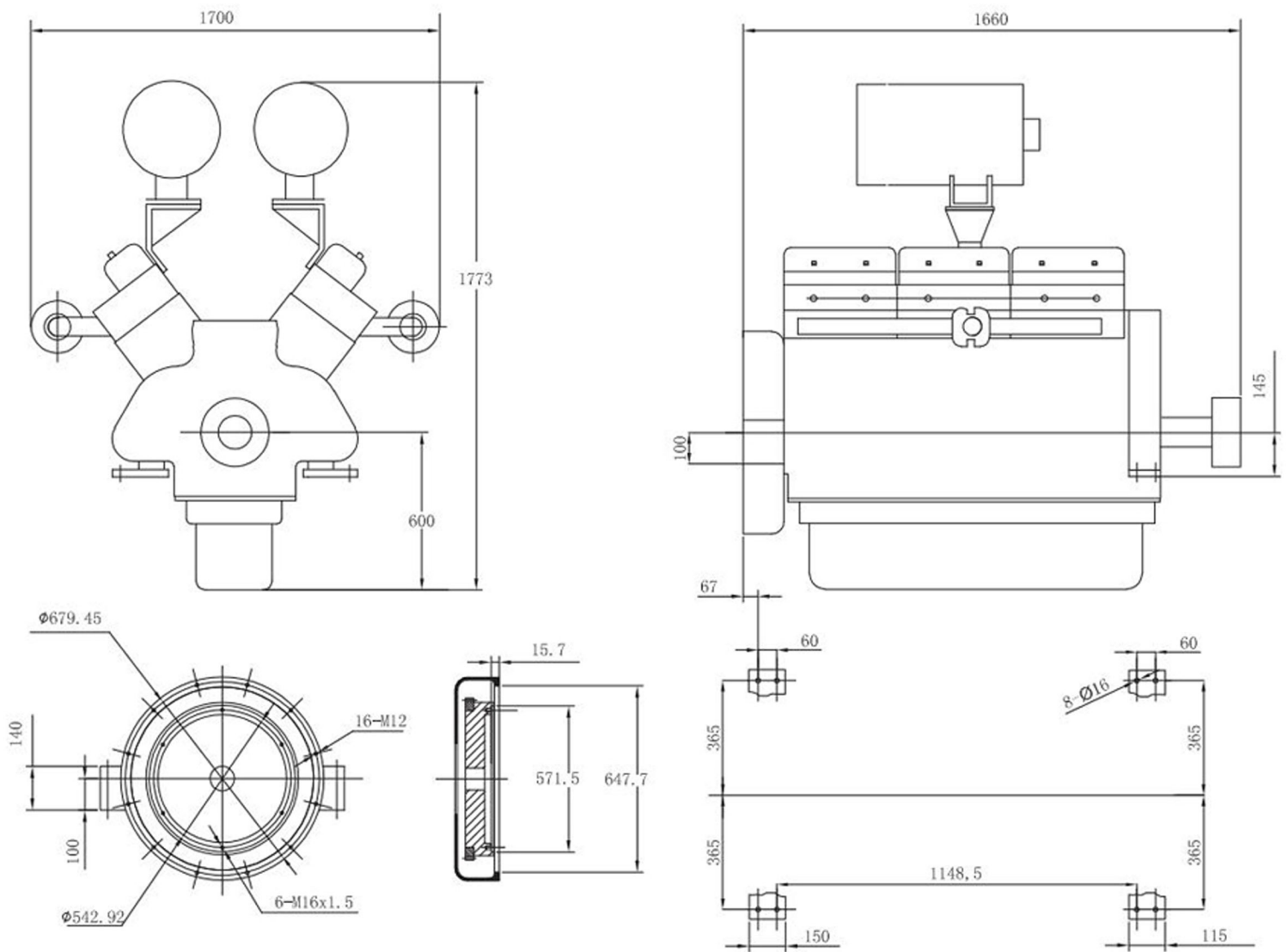
采用高增压和空空中冷技术，配以专用高压油泵和多孔低惯量喷油器及电子调速器，

## 机组参数

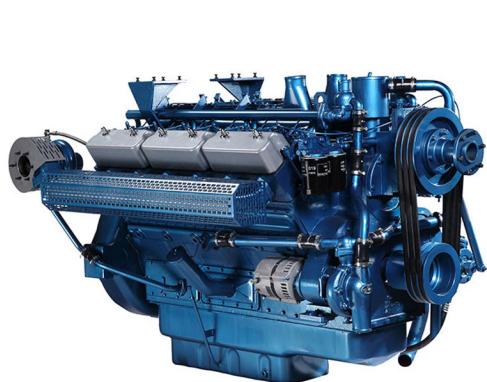


型号	SY296TAD83	SY302TAD88	SY302TAD97	SY302TAD110	SY302TAD120	SY302TAD130
形式	V型、直喷、四冲程、水冷					
进气方式	增压中冷					
缸径(mm)	138					
活塞行程(mm)	165	168				
压缩比	14.6	14				
排量(L)	29.6	30.2				
1h功率(kW)	830	880	968	1125	1250	1375
标定工况燃油消耗率	195					
标定工况机油耗率	≤0.7					
稳态调速率(%)	0-5					
调速方式	电子调速					
怠速转速(r/min)	700					
转速(r/min)	1500/1800 (选配)					
噪声(dB)	≤117					
烟度(FSN)	≤2					
净重(kg)	2150					
接口	SAE 0#/18"					

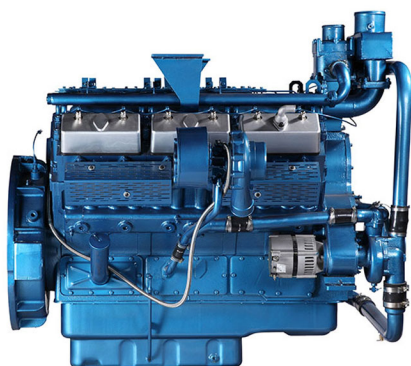
## 发电机安装示意图



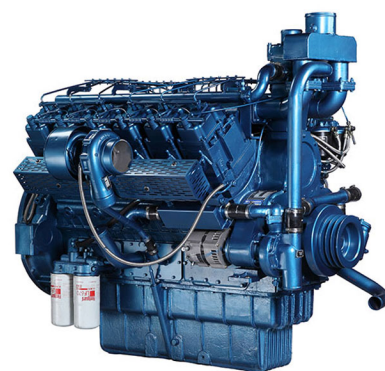
## 发电机安装示意图



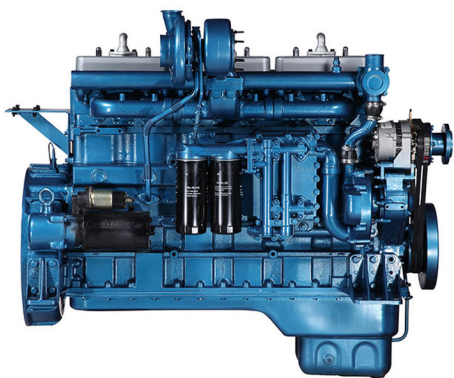
SY271TAD63



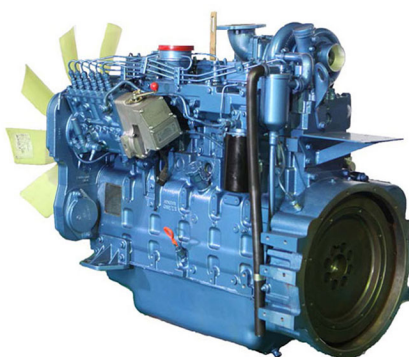
SY296TAD88



SY302TAD97



SYG142TAD38



D系列



SY80D8

## 公司实际厂景 >>>



## 联系我们 >>>

### 东莞市隆昌机电设备有限公司

电话:0769-87194588

传真:0769-82115272

网站: <http://www.dglcfdj.com>

邮箱:675056135@qq.com

地址:广东省东莞市常平镇桥沥村北门工业路

东莞总公司:联系人:李先生:13790275000 00:675056135

粤西分公司:联系人:李先生:13751464656 00:270335966

湖南分公司:联系人:李先生:13602367956 00:157614898

地址:长沙市雨花区桔园开发小区第001栋202房

郴州市北湖区郴江路第一国际玉女座1504